

BATIMENTS EXISTANTS  
A DEPOSER



LOGEMENT DU GARDIEN  
POMBIEN / SANCTUAIRE  
MARAIE TARUTAPUATEA  
10 JUIN 1997



Ech.: 1/300e

P.E.O

vers QPCA

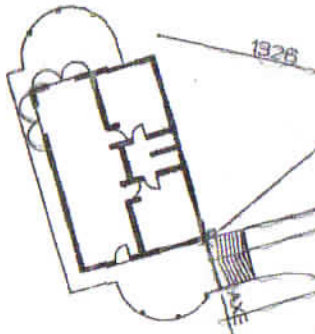
Puits électrique

POINT DE REFERENCE  
AXE DE LA ROUTE

ACCES PRINCIPAL SITE

ROUTE DE CEINTURE

Batiment 2: Administration

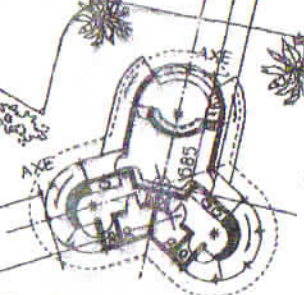


1326

2870

3588

Batiment 1: Accueil Hitibai



AXE

1985

2007  
2692

vers MARAIE TARUTAPUATEA

PLAN MASSE GENERAL  
IMPLANTATION