

15 ans de **surf** à vos cotés.



cyclone - 45445

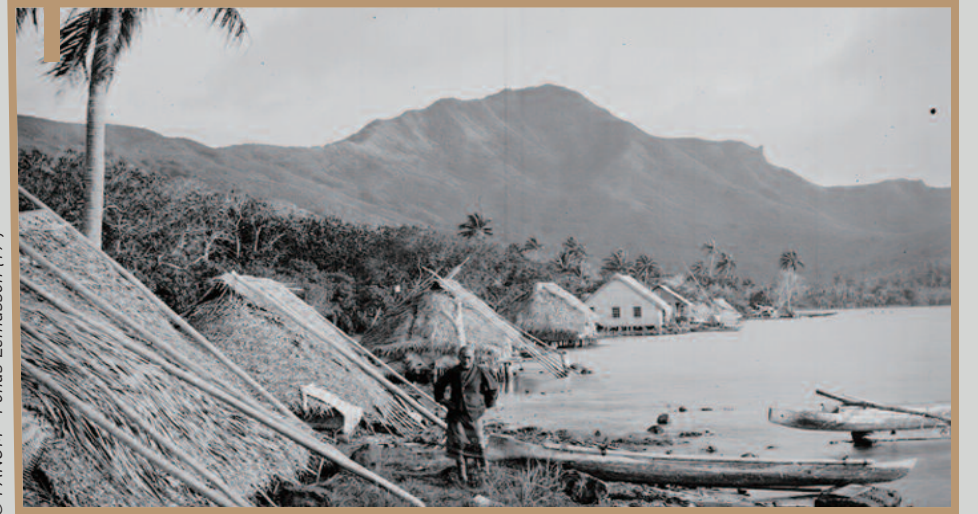


Le patrimoine est notre refuge

Teddy Tehei,

chef du Service de la Culture et du Patrimoine

© FANOM - Fonds Lemasson (19°)



« La tradition, c'est la transmission à travers les siècles des coutumes et des usages : la langue, les savoir-faire, les arts, la médecine, mais aussi l'habitat. C'est sur ce dernier point que notre ethnologue Natea Montillier a travaillé, vous en offrant un aperçu dans notre dossier du mois, « Fare, la maison polynésienne d'hier à aujourd'hui ». La maison traditionnelle fait partie de notre patrimoine, qui est lui aussi, d'une certaine façon, notre refuge. L'architecture traditionnelle est un témoignage important de la diversité des cultures. Elle se transmet de génération en génération, elle est spécifique à une communauté, à une île, à un pays. Aujourd'hui délaissée pour de multiples bonnes et mauvaises raisons, nous avons pourtant beaucoup à (ré)apprendre de cette architecture qui révèle l'ingéniosité des hommes pour adapter leur habitat au climat et à leur mode de vie.

De mode de vie, il en sera également question lors des Journées Européennes du Patrimoine, organisées au Musée de Tahiti et des Îles les 15 et 16 septembre. Deux journées pour participer en famille à des ateliers et des animations qui feront la part belle aux savoirs polynésiens. En parlant de cela, ne manquez pas d'admirer le superbe travail de nos artisans au prochain salon artisanal des Îles Sous le Vent, début octobre : des trésors d'ingéniosité issus de nos savoir-faire traditionnels ! Un sujet qui se prolonge d'ailleurs avec un article consacré au contrôle des biens culturels à l'exportation.

Bien d'autres thèmes sont découverts dans ce nouveau numéro de Hiro'a, qui ne déroge pas à ses principes auxquels nous sommes solidement attachés : faire découvrir la multitude culturelle qui caractérise notre Pays. »