



**Séminaire d'experts pour la candidature
des îles Marquises sur la liste du patrimoine mondial**
5-13 octobre 2012, Polynésie française

A vibrant tropical beach scene with a sandy shore, turquoise water, and a backdrop of lush green hills and jagged rock formations under a blue sky with scattered clouds. Palm fronds are visible in the foreground and background.

L'Union Internationale pour la Conservation de la Nature

Présentation institutionnelle



Qui Sommes Nous?

“ La principale organisation non gouvernementale mondiale pour la conservation de la nature. ”

Présentation



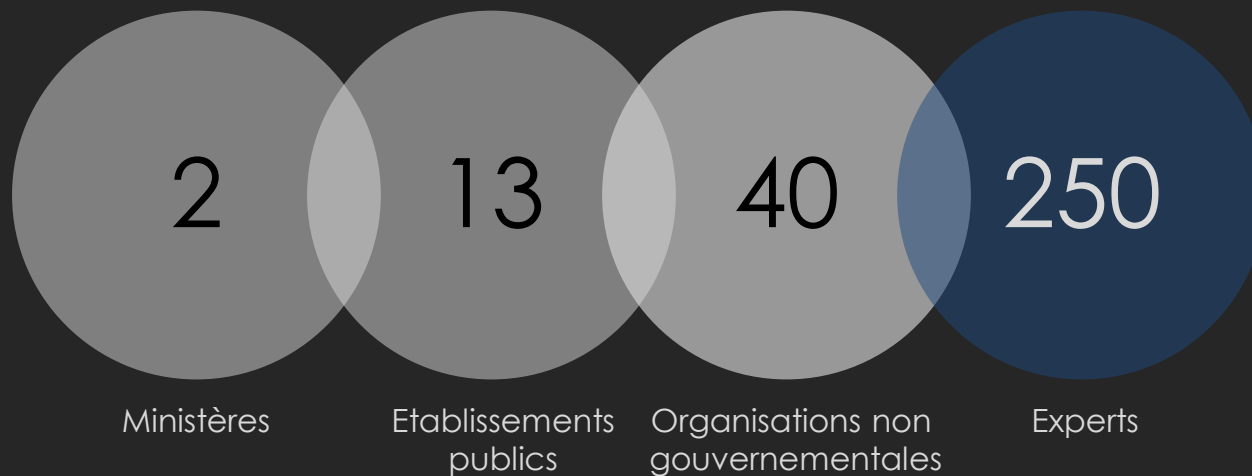
L'IUCN en un coup d'oeil

- Première organisation environnementale mondiale **créée en 1948**
- Aujourd'hui, le **plus vaste réseau mondial** de professionnels de la conservation
- Un rôle de premier plan en matière d'environnement et de développement durable
- Plus de **1 200 organisations membres** dans 140 pays dont 200 gouvernements ou organisations gouvernementales, et 800 organisations non gouvernementales
- Près de **11 000 scientifiques** et spécialistes volontaires au sein de six Commissions
- Plus de **1 000 professionnels** travaillant dans 45 bureaux dans le monde entier
- Observateur auprès des Nations-Unies depuis 1999

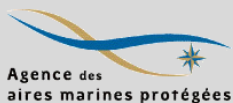
Comité français

Le réseau

Le Comité français de l'UICN est le réseau des organismes et des experts de l'Union internationale pour la conservation de la nature en France.



Membres



Actions



Que fait l'UICN?

- **Enrichissement des connaissances:** L'UICN développe et soutient la science de pointe de la conservation, particulièrement en ce qui concerne les espèces, les écosystèmes, la diversité biologique et leur impact sur les moyens de subsistance des êtres humains.
- **Plateforme de dialogue et d'action:** L'UICN conduit des milliers de projets sur le terrain partout dans le monde pour mieux gérer les environnements naturels.
- **Amélioration des politiques et de la gouvernance:** L'UICN soutient les gouvernements, les ONG, les conventions internationales, les organisations des Nations Unies, les sociétés et les communautés, en vue de développer des lois, des politiques et de meilleures pratiques



“ Organisme consultatif pour
l'évaluation des biens naturels et
mixtes du patrimoine mondial. ”

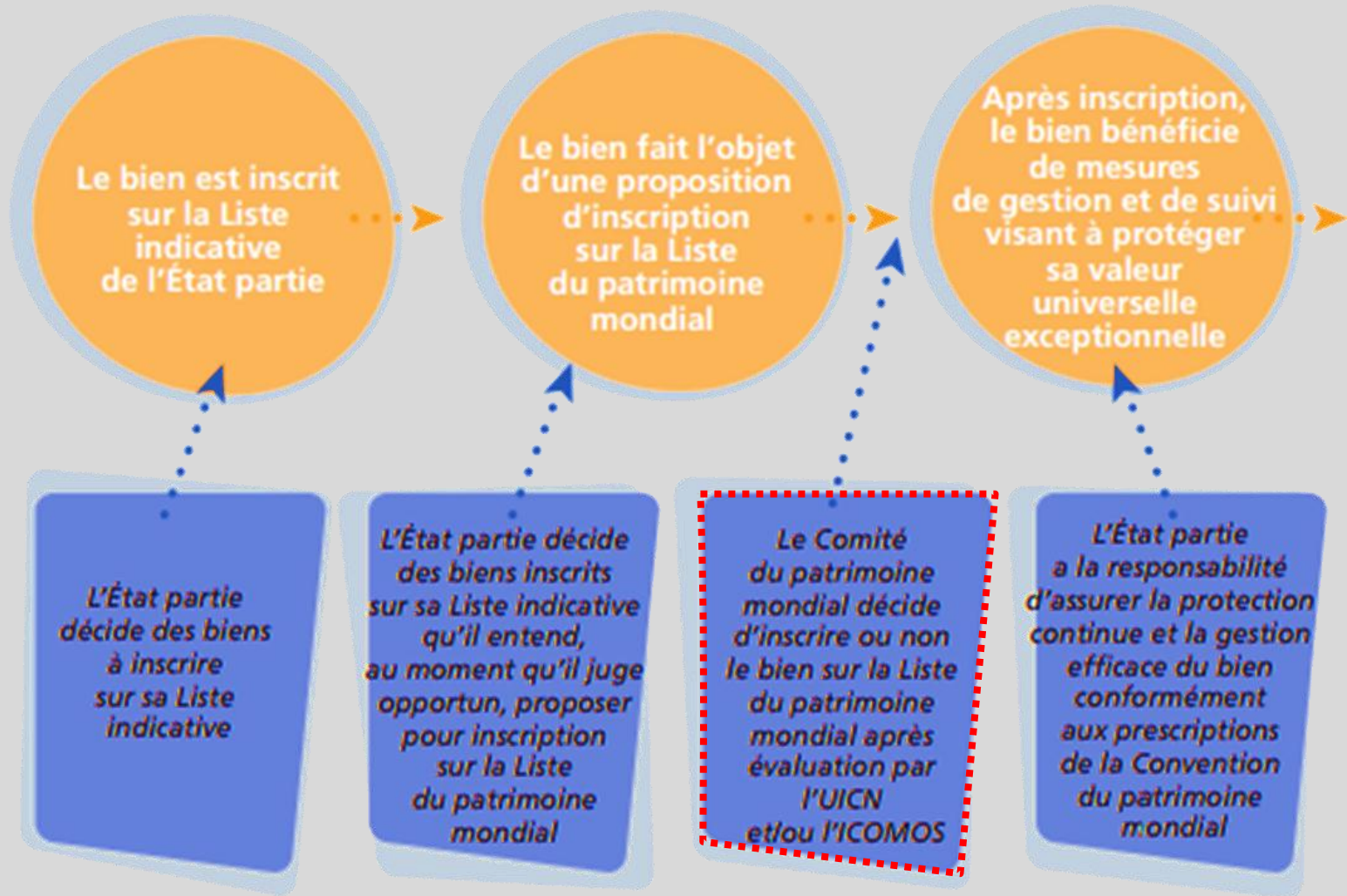
Missions

Une organisation consultative

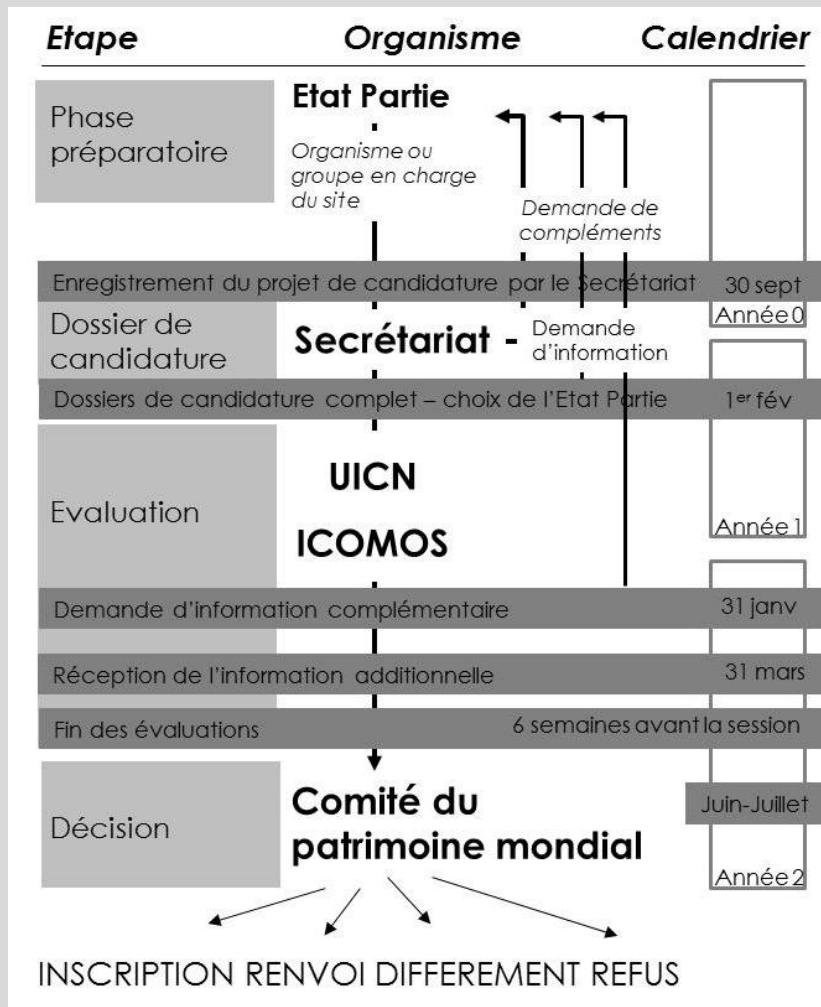
La convention du patrimoine mondial de l'UNESCO reconnaît l'UICN comme un organisme consultatif pour les sites naturels et mixtes (naturels et culturels). Trois missions lui sont confiées:

1. **Évaluer les sites naturels et mixtes** (et certains paysages culturels) candidats sur la liste du patrimoine mondial,
2. Suivre l'**état de conservation** des sites naturels inscrits, en travaillant avec les organisation membres du réseau global,
3. Contribuer au **renforcement des capacités techniques** des gestionnaires de sites, des gouvernements, des scientifiques et des communautés locales.

Procédure



Procédure



Evaluation

L'évaluation comprend les étapes suivantes:

1 année

1. **Collecte de données** (établissement d'une fiche descriptive normalisée à partir notamment de la proposition d'inscription, de la base protected planet)
2. **Expertise extérieure** (communication de la proposition à des experts extérieurs (100 à 150 réviseurs externes chaque année)
3. **Inspection sur le terrain** (un à deux experts, évaluation sur site, discussion de la proposition avec les autorités locales et les parties prenantes) - entre Mai et Novembre
4. **Examen par la Commission du patrimoine mondial** (réunion annuelle - Décembre): avis technique et recommandations
 - Mai (N+1): **transmission du rapport final** au CPM
5. **Recommandations finales** (comité du patrimoine mondial, Juin ou juillet) : **inscription / renvoi / diffèrement / refus**

Evaluation

Juin/Juillet

Décembre

Mai
Novembre

Avril

RAPPORT DE L'UICN AU COMITÉ DU PATRIMOINE MONDIAL

Commission du patrimoine mondial de l'UICN

Inspection
sur
le terrain

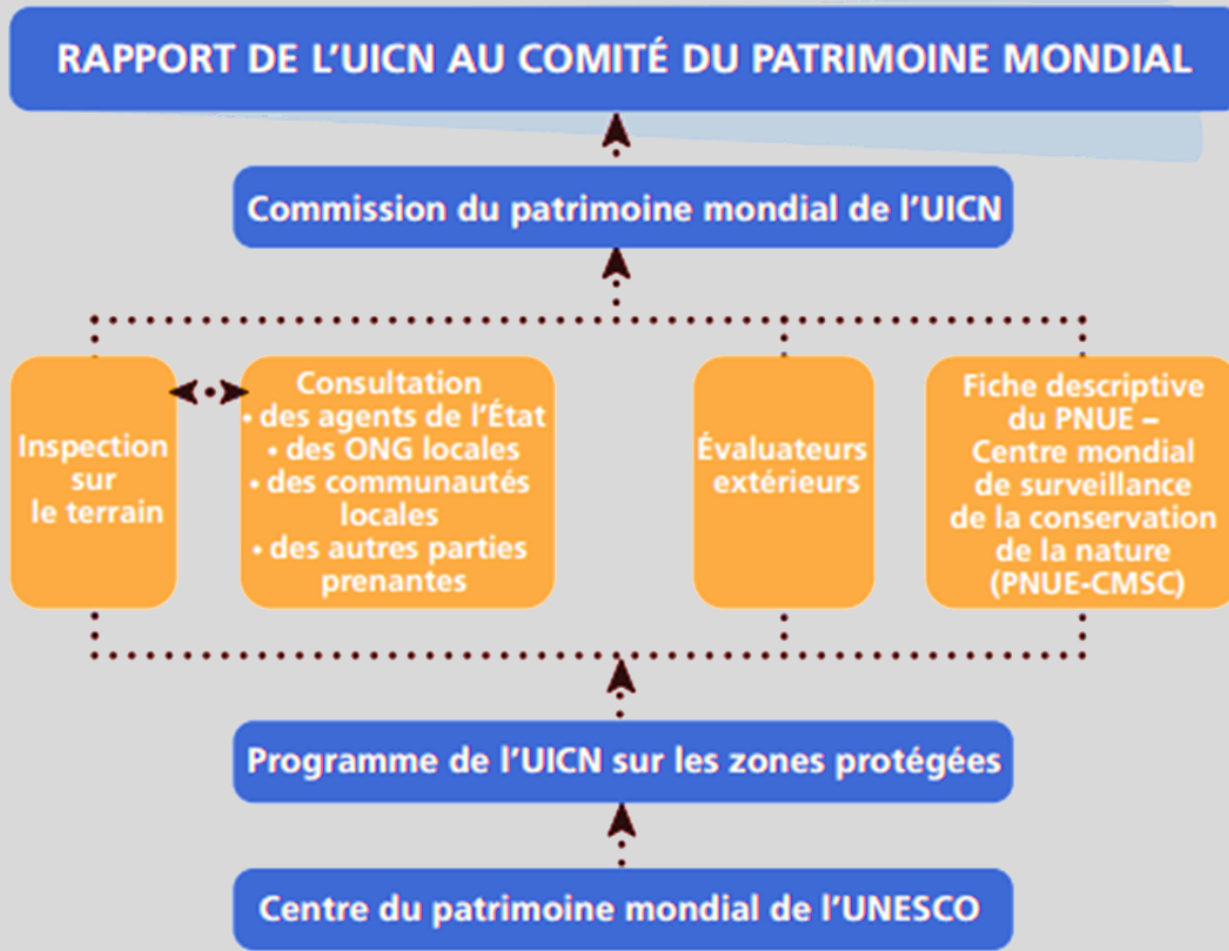
Consultation
• des agents de l'État
• des ONG locales
• des communautés
locales
• des autres parties
prenantes

Évaluateurs
extérieurs

Fiche descriptive
du PNUE –
Centre mondial
de surveillance
de la conservation
de la nature
(PNUE-CMSC)

Programme de l'UICN sur les zones protégées

Centre du patrimoine mondial de l'UNESCO



Evaluation

Une démarche de dialogue

L'UICN s'efforce d'établir un **dialogue avec l'État partie** et de le maintenir tout au long de la procédure d'évaluation afin d'offrir à celui-ci toute opportunité de **fournir les informations nécessaires** et de clarifier les questions ou problèmes qui pourraient surgir.

Trois stades possibles pour les compléments d'informations:

- Avant l'inspection sur le terrain (note d'information)
- Immédiatement après l'inspection sur le terrain (lettre officielle)
- Après la réunion de la Commission du patrimoine mondial (lettre finale)

Evaluation

Éléments de l'évaluation

Valeur universelle exceptionnelle

« Le bien proposé pour inscription présente-t-il une valeur universelle exceptionnelle virtuelle ? »

- Examen des critères

Intégrité

« Le bien proposé répond-t-il à la condition d'intégrité ? »

- Périmètre

Protection et gestion du bien

« Le bien satisfait-il aux prescriptions en matière de protection et de gestion ? »

- Dispositif(s) de protection
- Plan de gestion (incluant la participation locale)

Evaluation

Analyse comparative

1. Provinces biogéographiques d'Udvardy (base de comparaison)
2. Points névralgiques de la biodiversité de Conservation International
3. Ecorégions (Fonds mondial pour la nature (WWF))
4. Zones de conservation des espèces ornithologiques endémiques (Birdlife International)
5. Centres de diversité végétale (UICN/WWF)
6. Classification des habitats (UICN/SSC)
7. Etude de l'UICN/PNUE-CMSC Review of the World Heritage Network (2004)

Principe directeur

Ne sont considérés comme biens du patrimoine mondial que ceux qui ont une valeur universelle exceptionnelle.

Evaluation

Protection et gestion

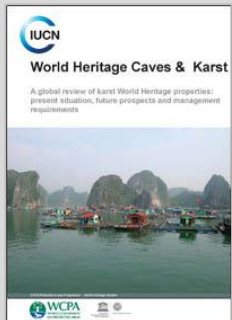
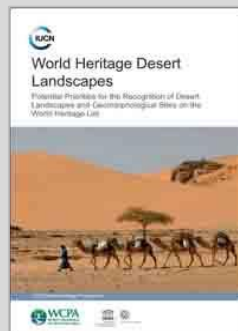
1. Etudes des réseaux d'aires protégées en Afrique, en Asie et en Océanie
2. Répertoire en quatre volumes des zones protégées du monde – base de données *protected planet*
3. Collection Global Biodiversity Atlas en six volumes
4. Trois volumes de Centres of Plant Diversity
5. Répertoire en trois volumes des récifs coralliens du monde
6. Synthèse en quatre volumes A Global Representative System of Marine Protected Areas.

➔ Vision générale à l'échelle des systèmes qui permet de comparer l'importance de la conservation des aires protégées à travers le monde.

Renforcement des capacités

- Séminaires de formation à destination des gestionnaires, des Etats-Parties de la Convention et des acteurs impliqués dans la gestion et la conservation des sites
- Publications techniques
 - Guides et études
 - Études thématiques
 - Gestion
 - Communication
- UICN France: groupe de travail Patrimoine mondial

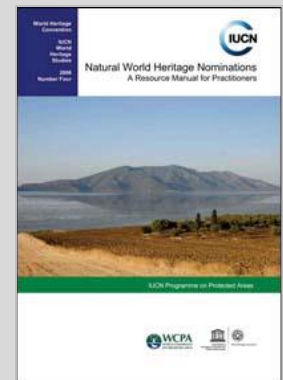
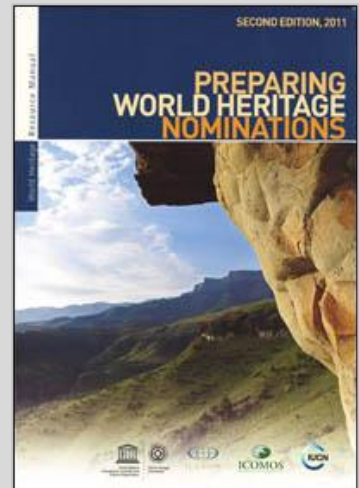
Publications



Études thématiques



Guides



Gestion

Références

- Convention du patrimoine mondial (1972)
- Orientations devant guider la mise en œuvre de la Convention du patrimoine mondial (2012)
- Décisions et comptes rendus analytiques des dernières sessions du Comité du patrimoine mondial
- Liste du patrimoine mondial
- Listes indicatives des autres États parties
- Études thématiques (UICN, ICOMOS, États-Parties)
- Rapport de la réunion d'experts sur la Stratégie globale pour le patrimoine mondial naturel et culturel (25-29 mars 1998)
- Valeur universelle exceptionnelle– Normes pour le patrimoine mondial naturel –Recueil sur les critères d'inscription des biens naturels sur la Liste du patrimoine mondial (UICN, 2008)
- La Liste du patrimoine mondial : Comblent les lacunes – un plan d'action pour le futur (ICOMOS, 2005)
- Outstanding Universal Value: Compendium on Standards for the Inscription of Cultural Properties to the World Heritage List (ICOMOS, 2008)
- Bibliographies thématiques et régionales établies par le Centre de documentation de l'ICOMOS.



Chiffres clefs

“ Les sites naturels inscrits sur la liste
du patrimoine mondial en
quelques chiffres.

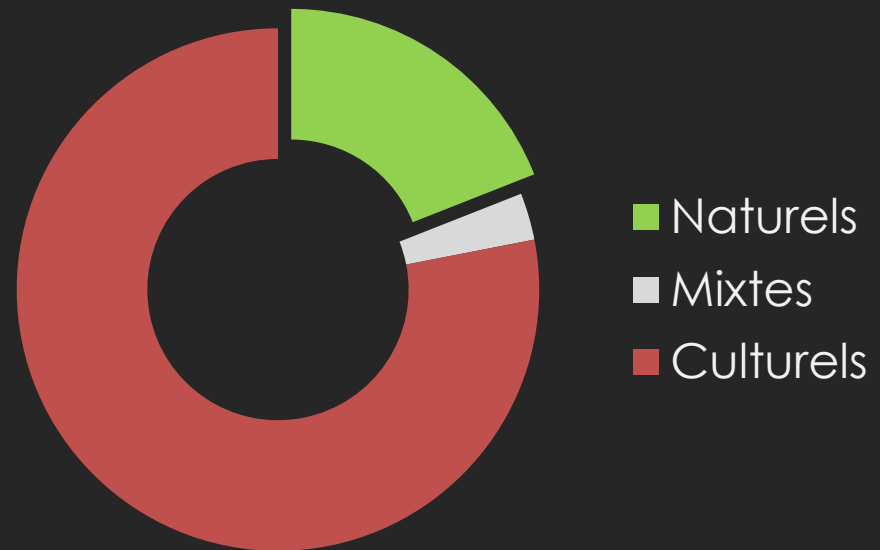
”

Inscriptions

211 sites naturels et mixtes inscrits

└ **266** millions d'hectares

89 pays



Inscriptions

211 sites naturels et mixtes inscrits

11% de la superficie totale des aires protégées

25% de la superficie des aires marines protégées

6% de la superficie des aires terrestres protégées

Part des aires protégées incluses dans les sites naturels du patrimoine mondial

16% en Asie-Pacifique

11% en Afrique

8% en Amérique Latine Caraïbes

9% dans les Etats Arabes

13% en Europe et en Amérique du Nord

Inscriptions

Pays ayant les plus grands sites naturels inscrits

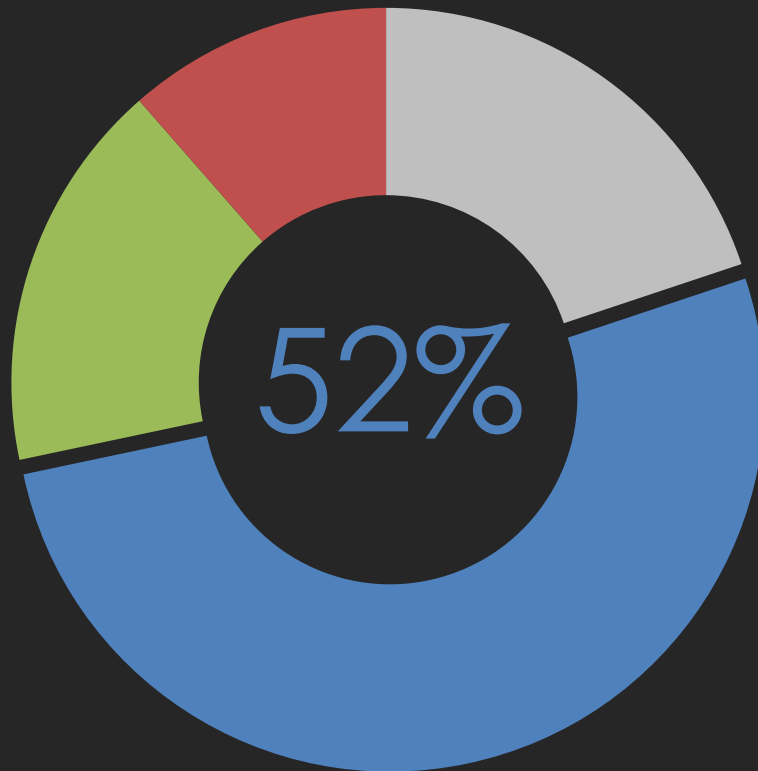
	Superficie (ha)
1. Etats-Unis	46,504,289
2. Australie	45,419,645
3. Kiribati	40,825,812
4. Fédération de Russie	22,120,829
5. Equateur	14,920,112
6. Canada	10,691,411
7. Niger	8,092,111
8. Algérie	7,571,266
9. Tanzanie	7,014,864
10. République Démocratique du Congo	6,895,267

Inscriptions

Les 20 plus grands sites naturels inscrits

1. Phoenix Islands Protected Area (Kiribati)
2. Papahānaumokuākea (USA)
3. Great Barrier Reef (Australie)
4. Iles Galápagos (Equateur)
5. Kluane / Wrangell-St Elias / Glacier Bay / Tatshenshini-Alsek (Canada/USA)
6. Lake Baikal (Russie)
7. Aïr and Ténéré Natural Reserves (Niger)
8. Tassili n'Ajjer (Algérie)
9. Central Amazon Conservation Complex (Brésil)
10. Selous Game Reserve (Tanzanie)
11. Wood Buffalo National Park (Canada)
12. Volcanoes of Kamchatka (Russie)
13. Salonga National Park (RDC)
14. Virgin Komi Forests (Russie)
15. Canaima National Park (Vénézuéla)
16. Te Wahipounamu, South West New Zealand (Nouvelle Zélande)
17. Tropical Rainforest Heritage of Sumatra (Indonésie)
18. Lorentz National Park (Indonésie)
19. Canadian Rocky Mountain Parks (Canada)
20. Shark Bay (Australie)

Critères

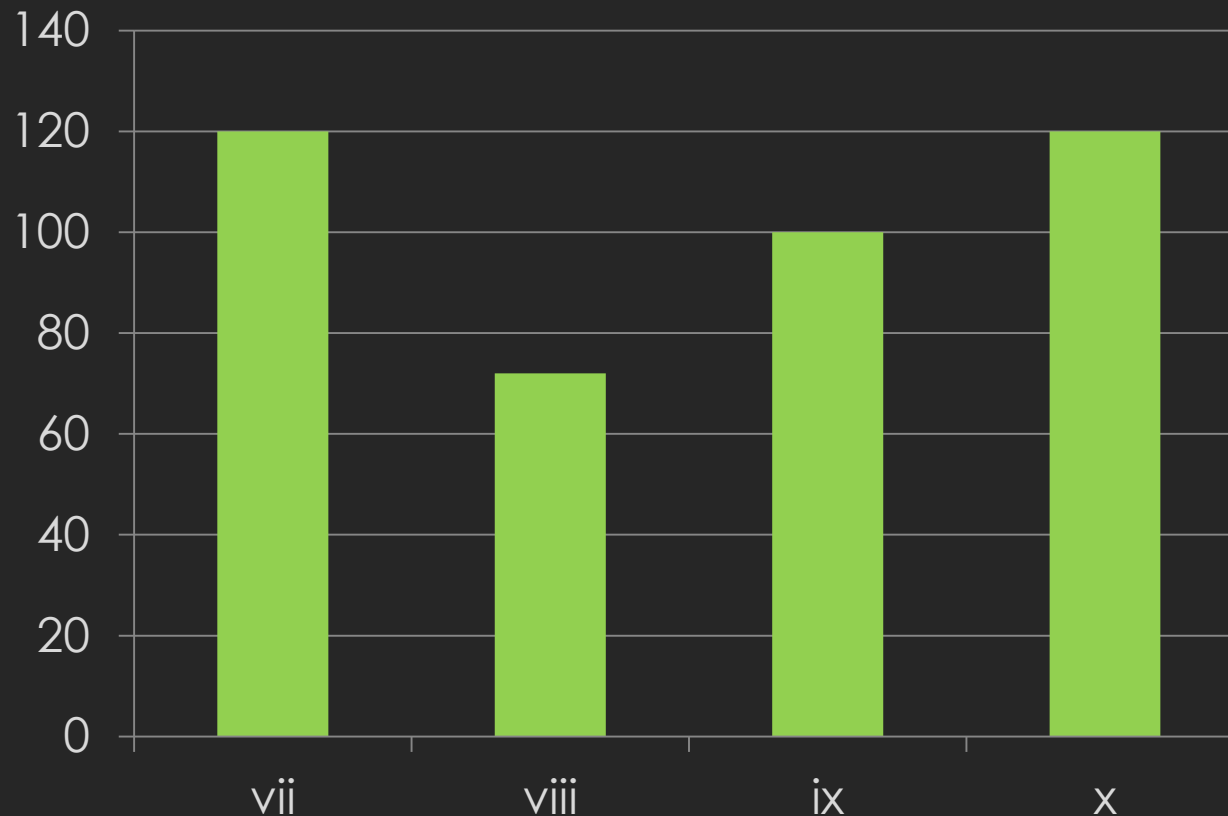


Biens naturels inscrits

- 1 critère
- 2 critères
- 3 critères
- 4 critères

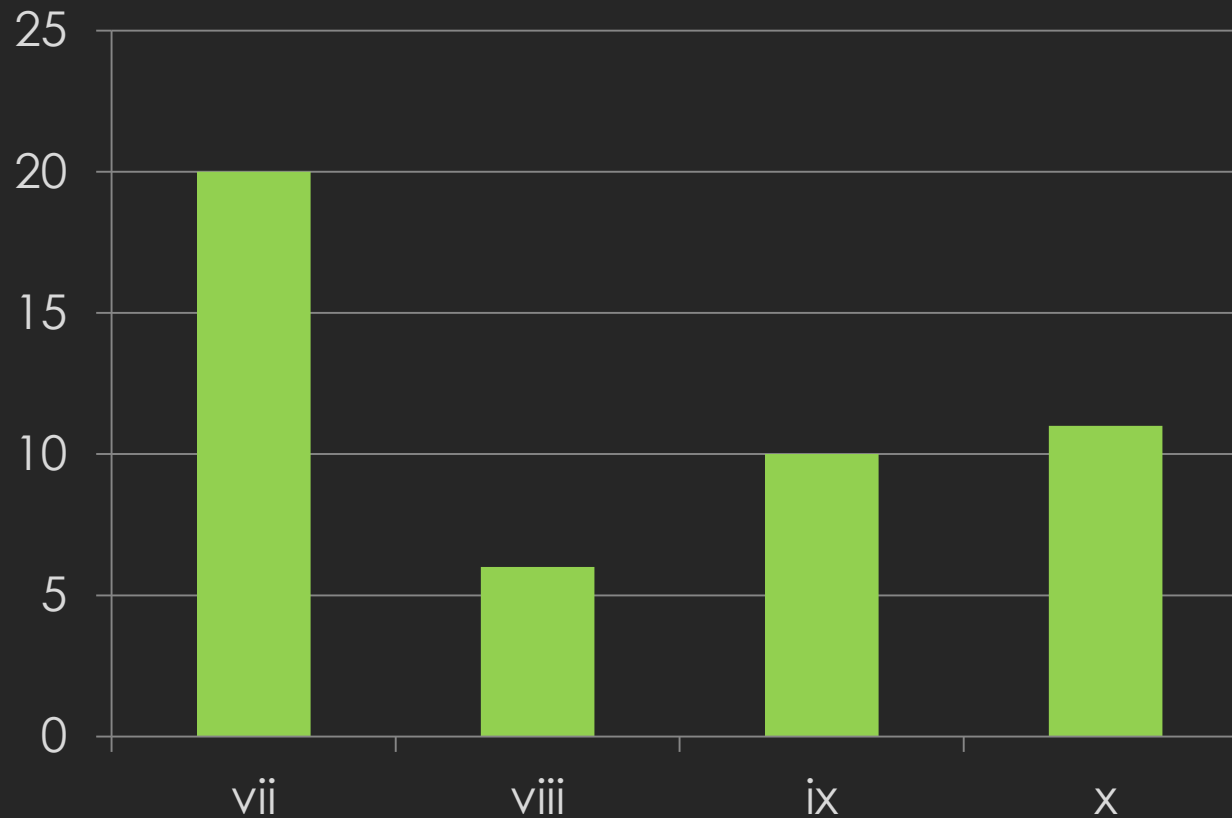
Critères

Utilisation des critères (sites naturels et mixtes)

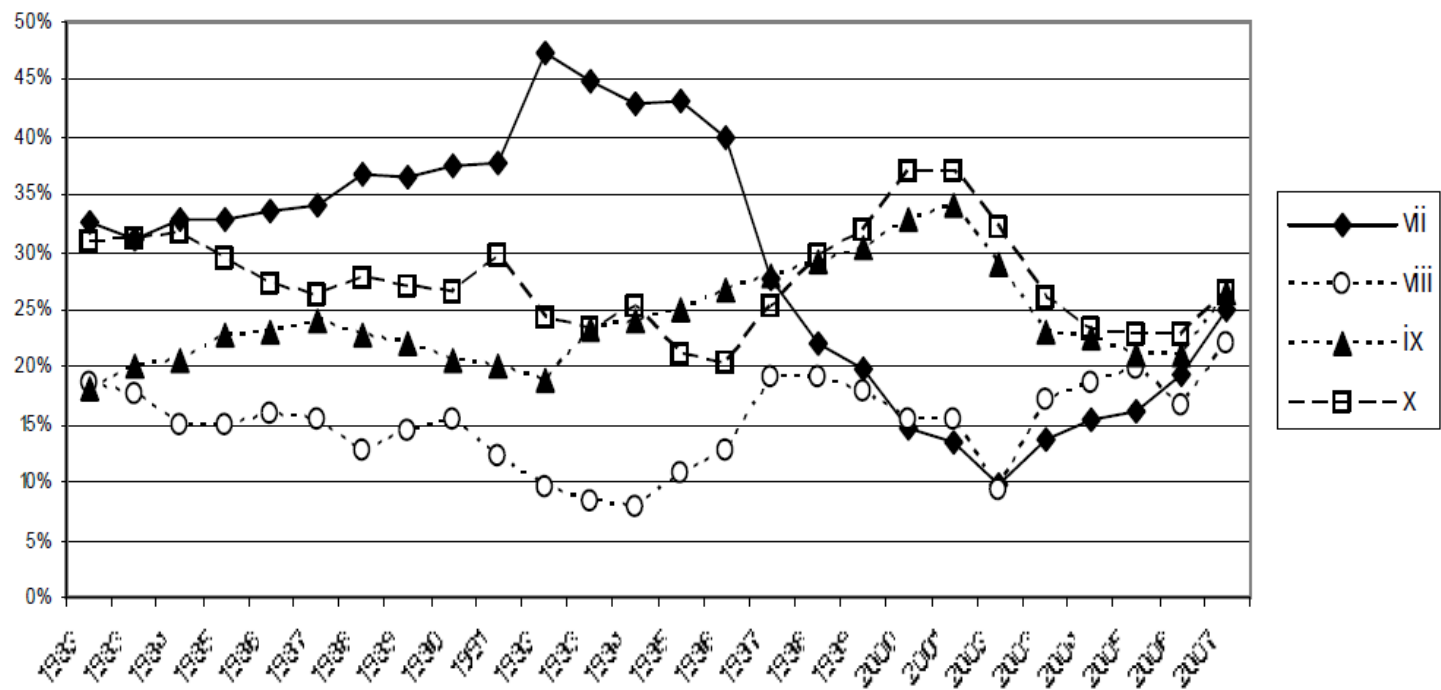


Critères

Utilisation des critères (sites mixtes)



Usages relatifs



Contact

Comité français de l'UICN

Groupe de travail patrimoine mondial

Le Comité français de l'UICN est le réseau des organismes et des experts de l'Union internationale pour la conservation de la nature en France.

Le Comité français de l'UICN regroupe actuellement 2 ministères, 13 organismes publics, 40 organisations non-gouvernementales, ainsi qu'un réseau d'environ 250 experts rassemblés au sein de commissions thématiques et de groupes de travail.



twitter.com/airesprotegees

www.uicn.fr



Adresse


26 rue Geoffroy Saint-Hilaire
75005 Paris

Téléphone

+33(0)1.43.31.02.79

Courriel

thierry.lefebvre@uicn.fr



C'est ce que nous
pensons déjà
connaître qui nous
empêche souvent
d'apprendre.

Claude BERNARD